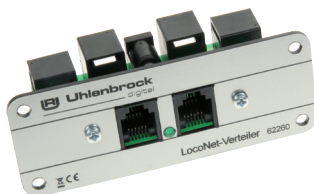


## LocoNet-Verteiler 62260

- Vier in Einem -

1. Verteiler
2. Steckpanel
3. Stromeinspeisung
4. LN-Belastungsanzeige



### Beschreibung

Der LocoNet-Verteiler bietet Ihnen 6 LocoNet-Anschlüsse. Sie können ihn unter Ihre Anlage schrauben oder mit der mitgelieferten Frontplatte in den Anlagenrahmen integrieren.

### Anschlüsse:

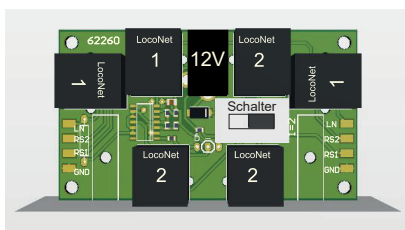
Nebenstehend sehen Sie die Anschlussbuchsen des Verteilers:

Netzteil 12V

LocoNet 1

LocoNet 2

Für die feste Verdrahtung sind an beiden Seiten des Verteilers Löt pads des LocoNet 1 vorhanden.



LocoNet 1 und LocoNet 2 sind mit einander verbunden, wenn der Schalter in der Stellung 1=2 geschaltet ist.

In der anderen Schalterstellung sind die Stromversorgungsanschlüsse zwischen LocoNet 1 und LocoNet 2 voneinander getrennt. Das ist bei der Verwendung als Stromeinspeisung notwendig.

### Betriebsarten:

#### Verteiler

Soll der LocoNet- Verteiler als reiner Verteiler genutzt werden, so kann er ohne Montage der Frontplatte unter der Anlage verschraubt werden. Dazu dienen die vier Löcher an den Platinenecken. In dieser Betriebsart sind alle sechs LocoNet- Buchsen parallel geschaltet und können als reine Verteilung benutzt werden. Der Schalter muß dazu in der Stellung 1=2 stehen.

#### Steckpanel

Soll der LocoNet- Verteiler als Verteiler und Anschlusspunkt für z.B. kabelgebundene Handregler wie DAISY II oder FRED genutzt werden, so muss vorher die Frontblende mit dem Zubehörmaterial (Winkel und Schrauben) an den Verteiler angebaut werden. Hierzu dienen die beiden etwas nach innen gezogenen Löcher auf der Platine und die beiden Löcher auf der Frontblende, neben den Öffnungen für die LocoNet- Buchsen. Der Verteiler wird an der

Anlagenkante durch eine Öffnung von 70 x 19 mm eingeführt und mit vier 3mm Schrauben (nicht im Lieferumfang) an die Anlagenkante geschraubt. Diese Schrauben dürfen keinen Senkkopf haben, da die Frontblende durch diesen beschädigt wird.

### LocoNet- Stromeinspeisung

Soll der LocoNet- Verteiler als Verteiler und LocoNet- Stromeinspeisung genutzt werden, so muss dazu das 12V Netzteil 62270 (nicht im Lieferumfang) mit der Buchse 12V verbunden werden. In dieser Betriebsart muss die LocoNet Zuleitung von der Zentrale an eine der LocoNet 1 Buchsen des Verteilers angesteckt und der Schalter auf die linke Position geschaltet werden, von der Frontplattenseite aus gesehen. Nun stehen an den LocoNet 2 Buchsen weitere 500mA für das LocoNet T zur Verfügung. An den LocoNet 1 Buchsen liegt weiter das LocoNet-T oder B Signal der Zuleitung an, je nachdem welcher LocoNet Ausgang der Zentrale benutzt wird. An den LocoNet 2 Buchsen steht dann LocoNet-T zur Verfügung. Hieran können also keine Booster, oder andere LocoNet- Geräte angeschlossen werden, die zur Ansteuerung des Schienensignal (LocoNet-B) benötigen.

### LocoNet- Belastungsanzeige

Wird der LocoNet- Verteiler als Verteiler und LocoNet- Stromeinspeisung genutzt, so zeigt die eingebaute LED die Belastung der LocoNet 2 Buchsen an.

grün = geringe Belastung

gelb = mittlere Belastung

rot = hohe Belastung, weitere LocoNet- Stromeinspeisung nötig



### Unsere Pluspunkte für Sie:

#### Service

Bei einem eventuellen Defekt beachten Sie die Hinweise auf unserer Webseite [www.uhlenbrock.de](http://www.uhlenbrock.de)

#### Hotline

Wenn Sie Fragen haben, wir sind für Sie da! Ihr direkter Weg zum Techniker

Mo - Di - Do - Fr von 14 bis 16 Uhr und Mi von 16 bis 18 Uhr 02045-858327.

Zu anderen Zeiten Premium Hotline 0900 - 1858327  
0,98 €/min aus dem deutschen Festnetz, Mobil deutlich teurer



4 033405 622603

Uhlenbrock Elektronik GmbH  
Mercatorstr.6  
D-46244 Bottrop

Made in Germany

Elektronikaltgeräte gehören  
nicht in den Hausmüll.

Art.-Nr. 62260

11.20RU